

SPILLO

M A G A Z I N E

PROFILI SOTTILI
E FORME
MINIMALISTE

THIN OUTLINES AND
MINIMAL SHAPES

WWW.FIMACF.COM

fima | CARLO FRATTINI®
rubinetteria



#PAVIMENTI FLOOR

LE SUPERFICI A TERRA SONO L'ELEMENTO DOMINANTE DEL BAGNO I CUI COLORI ED EFFETTI MATERICI NE DETERMINANO LO STILE.

FLOOR SURFACES ARE KEY TO BATHROOMS WHERE COLOR AND TEXTURE SET THE STYLE.

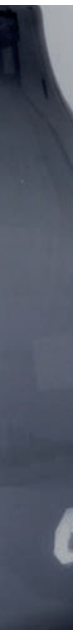
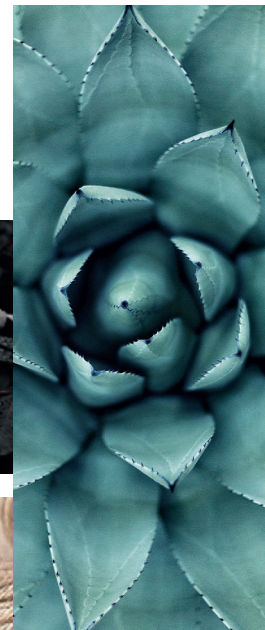
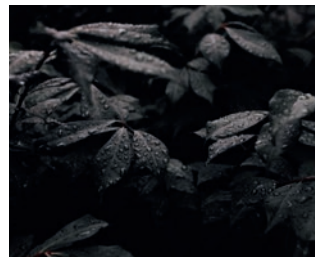


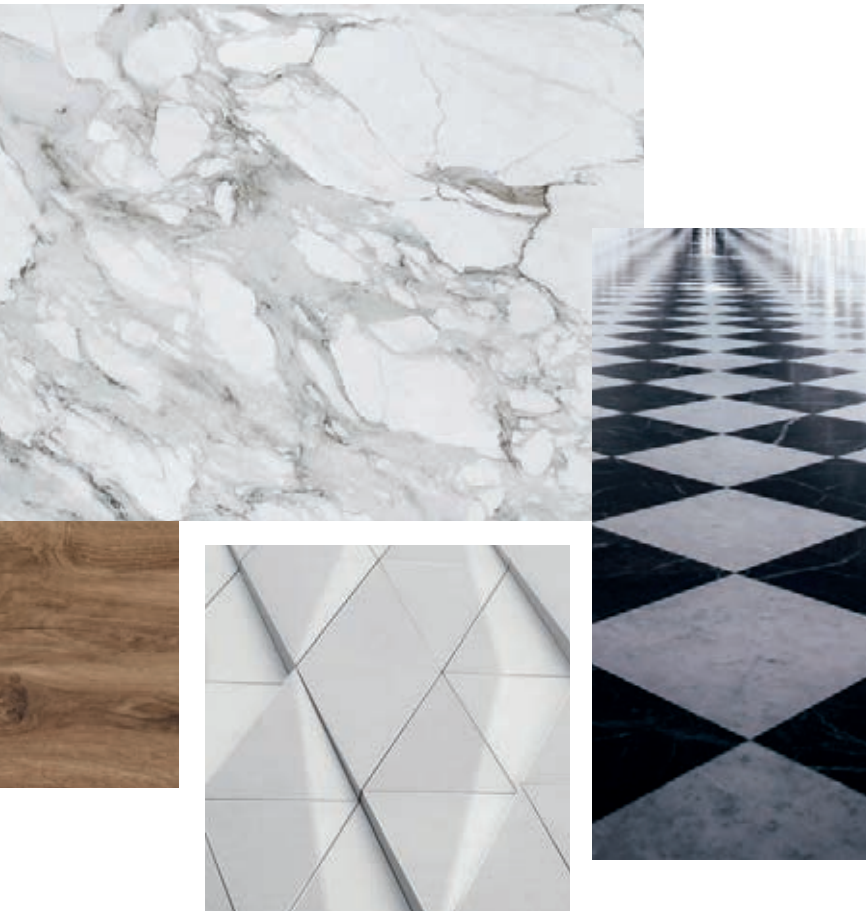
#SPILLOMOODBOARD

#COMPLEMENTI ACCESSORIES

LA TIPOLOGIA DI COMPLEMENTI SEGUE I TONI E I COLORI DELL'AMBIENTE IN CUI SONO INSERITI. L'ABBINAMENTO O IL CONTRASTO TRA DIFFERENTI MATERIALI NE DEFINISCE L'EFFETTO FINALE.

THE ACCESSORIES ALIGN WITH THE HUES AND COLORS OF THE SETTING. THE MATCHING COLORS OR CONTRASTING SHADES SET THE OVERALL EFFECT.

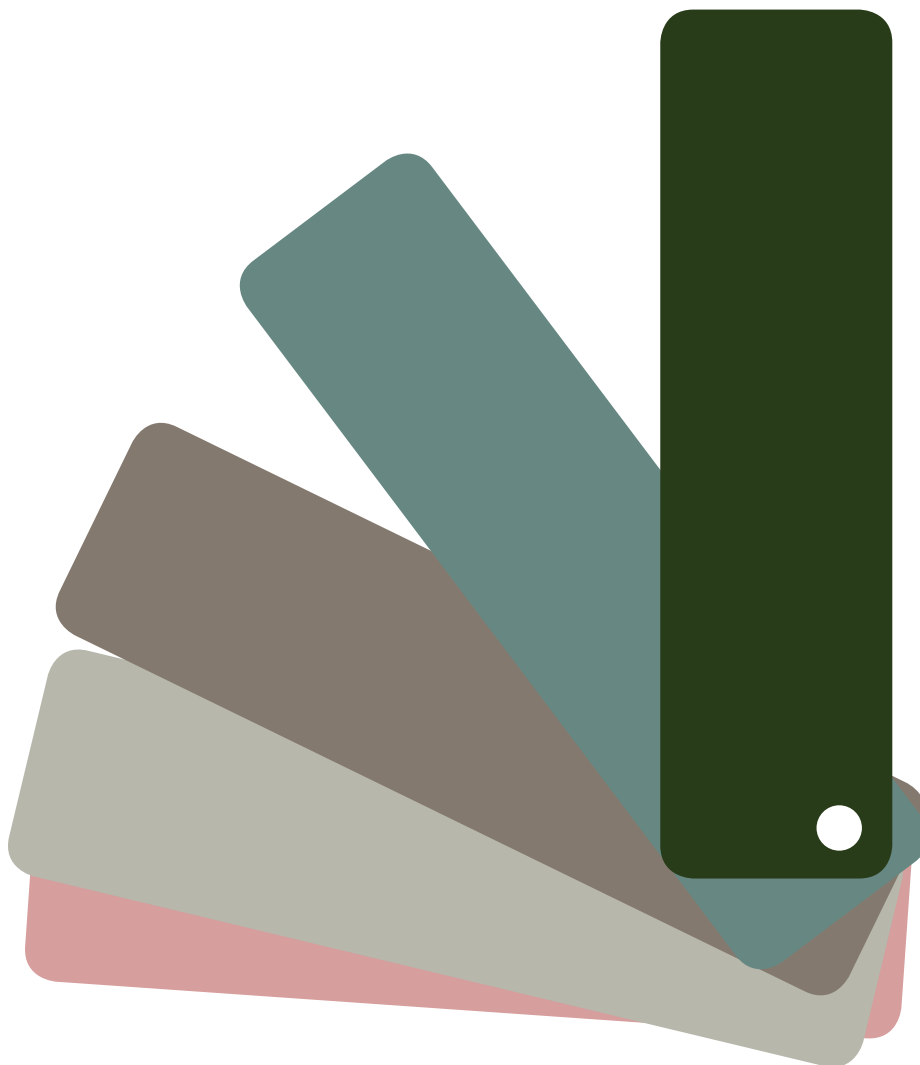
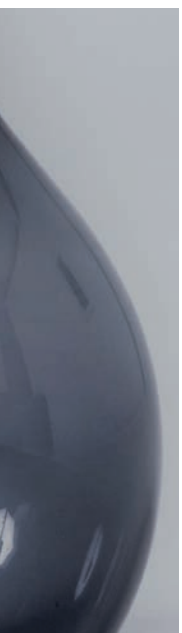




#PIANI SURFACE

I PIANI E LE SUPERFICI POSSONO SIA ESSERE COORDINATI AI MATERIALI SCELTI PER UNO STILE TOTAL LOOK, ELEGANTE E RAFFINATO, OPPURE IN CONTRASTO PER UN EFFETTO SCENOGRAFICO DI GRANDE CARATTERE.

COUNTERTOPS AND SURFACES CAN MATCH THE MATERIALS SELECTED FOR A TOTAL-LOOK STYLE OR FEATURE CONTRASTING SHADES FOR A BOLD LOOK.



#COLORI COLORS

LA SCELTA DELLA PALETTE COLORI È IN GRADO DI RIVOLUZIONARE L'AMBIENTE. I TONI TENUI E LE TINTE PASTELLO DONANO ELEGANZA MENTRE LE TINTE PIÙ VIVIDE E CARICHE RENDONO UNICO E PERSONALE L'AMBIENTE BAGNO.

THE COLOR PALETTE CAN REVOLUTIONIZE THE BATHROOM. DELICATE HUES AND PASTEL SHADES ARE MORE GLAMOROUS WHILE BRIGHTER AND DEEPER TONES TURN THE STYLE IN A PERSONAL STATEMENT.

SPILOTECH

La purezza e l'essenzialità delle linee sono esaltate e impreziosite da raffinate texture, tre segni materici distinti che riproducono altrettante superfici tridimensionali con un gioco di rimandi dalla basetta alla leva, integrata armoniosamente nel corpo del miscelatore. Si tratta di: (V) Vertical, contraddistinta dal rigore geometrico di un poligono a 19 facce; (G) Godronata, che propone un effetto micro-diamantato dal mood fortemente industriale; (X) Cross il cui naming svela un'elegante e lussuosa superficie finemente sfaccettata, ispirata al prezioso diamante intagliato, ideale per ambienti sofisticati. Per rendere ancora più esclusiva e personale questa serie è possibile scegliere tra l'intera gamma delle finiture galvaniche – cromo, nickel spazzolato, cromo nero, cromo nero spazzolato, oro, oro spazzolato – e tra le tonalità bianco opaco e nero opaco. Spillo Tech è testimone di un modo diverso di progettare la semplicità, con una spiccata attenzione al dettaglio che trasforma un miscelatore dal design senza tempo in uno di tendenza.

The minimal shapes become iconic thanks to three different precious decorative elements that create an innovative visual language in the bathroom and reflect the identity and the style of the people who live it. The elegant and simple shapes are enhanced and enriched by stylish textures.

Three different material signs that reproduce three-dimensional surfaces with a suggestive connection between base and handle, harmoniously integrated in the mixer. They are: (V) Vertical, characterized by the geometric rigor of a 19 faces polygon; (G) Knurled, a micro-diamond effect with a strongly industrial mood; (X) Cross, whose naming reveals an elegant and luxurious faceted surface, inspired by the precious stone diamond, excellent for sophisticated environments.

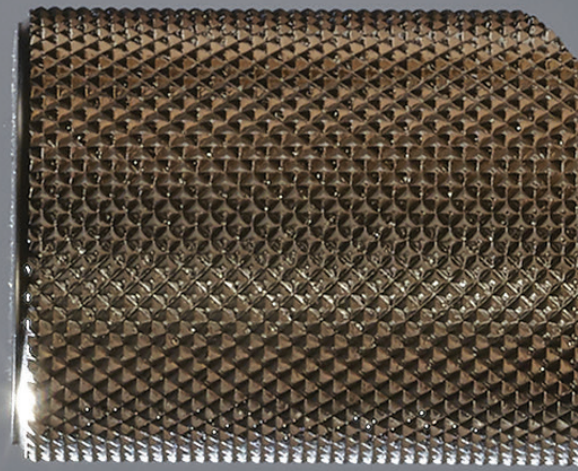
A wide range of galvanic finishes make this collection even more exclusive and tailor made - chrome, black chrome, brushed nickel, brushed black chrome, gold, brushed gold - and white matt and black matt as well.

Spillo Tech is the result of a different way to design simplicity. The care for details transforms a timeless mixer into a trendy one.

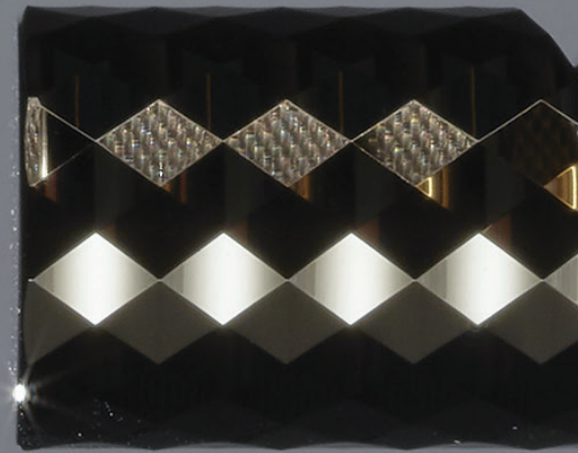
V



G



X



#CITY MATT



FINITURA: NERO OPACO

TEXTURE: V

COLORI: COLORI VERDE ARCADIA E TAPPEZZERIA

PIANO: CEMENTO

PAVIMENTO: LEGNO NOCE

L'effetto materico e setoso della finitura nero opaco si armonizza alla perfezione ai toni della tappezzeria e dei complementi mentre il contrasto con il piano in cemento enfatizza le forme del prodotto e le geometrie della maniglia V.

FINISH: BLACK MATT

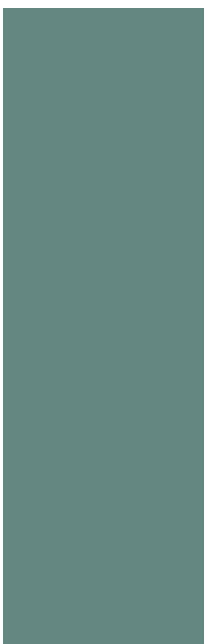
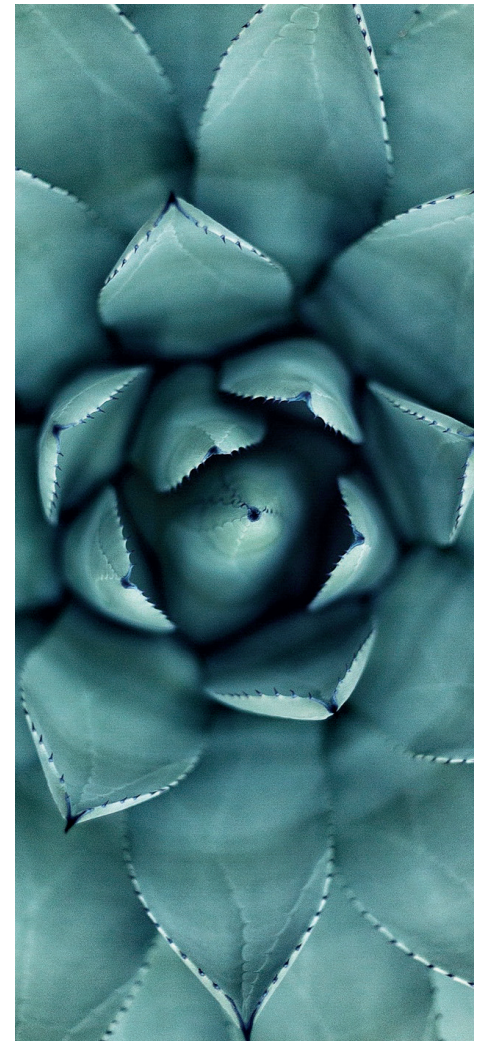
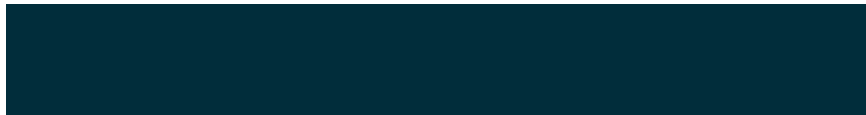
TEXTURE: V

COLORS: ARCADIA GREEN COLORS AND UPHOLSTERY

SURFACE: CONCRETE

FLOOR: WALNUT WOOD

The texturized and silky effect of the matt black finish blends in with the colors of upholstery and accessories while the contrasting effect of the concrete top enhances the lines and geometry of the V-shaped handle.





#DARK MANHATTAN



FINITURA: CROMO NERO

TEXTURE: X

COLORI: GRIGIO ANTRACITE E NERO

PIANO: MARMO BIANCO DI CARRARA

PAVIMENTO: MARMO BIANCO DI CARRARA

I riflessi raffinati e seducenti del cromo nero enfatizzano l'eleganza dei marmi e delle superfici scelte mentre l'inconfondibile lavorazione a X della maniglia dona grande forza e impatto agli ambienti.

FINISH: BLACK CHROME

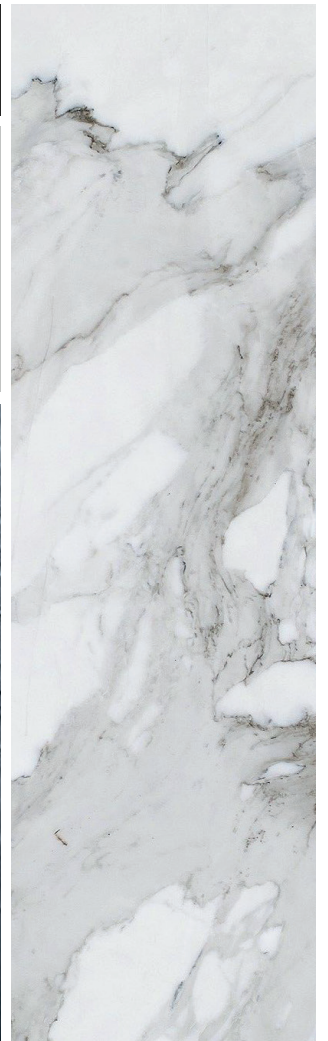
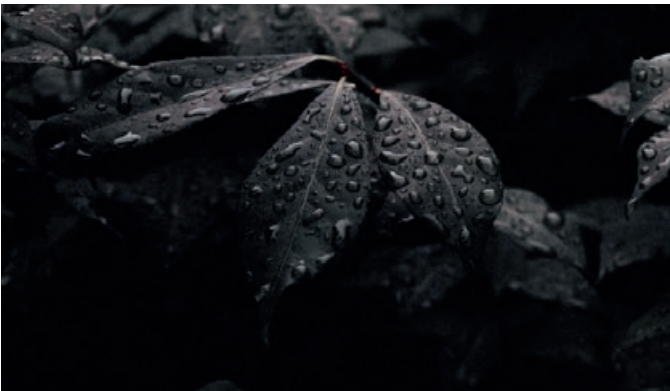
TEXTURE: X

COLORS: ANTHRACITE GRAY AND BLACK

SURFACE: WHITE MARBLE

FLOOR: WHITE MARBLE

The elegant and seductive chrome-black highlights the precious marble surfaces while the unique X-patterned handle confers a bold touch to the entire room.





#INDUSTRIAL EPOQUE

FINITURA: ORO SPAZZOLATO

TEXTURE: G

COLORI: COLORI CALDI E TAPPEZZERIA

PIANO: CEMENTO

PAVIMENTO: RESINA

La finitura oro spazzolato, realizzata attraverso la spazzolatura manuale di uno strato di oro a 24K, abbinata alla lavorazione dal carattere industriale della maniglia rendono gli spazi estremamente attuali e di tendenza. Una finitura distintiva che conquista la scena se abbinata a complementi e arredi delle stesse tonalità.

FINISH: BRUSHED GOLD

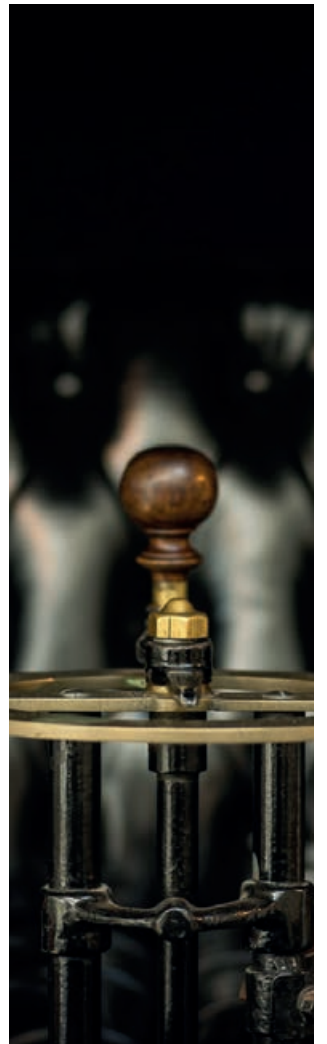
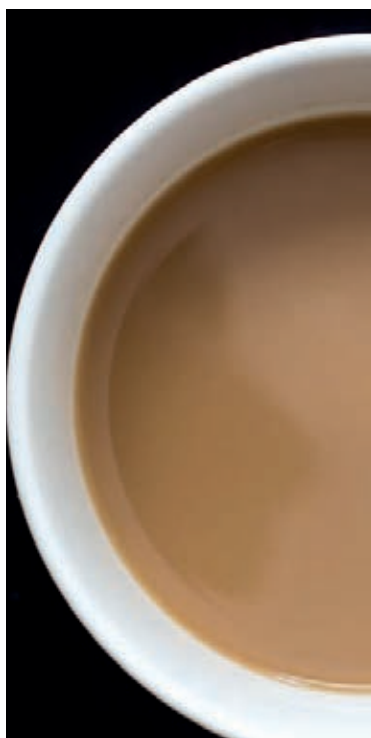
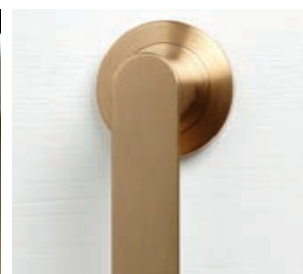
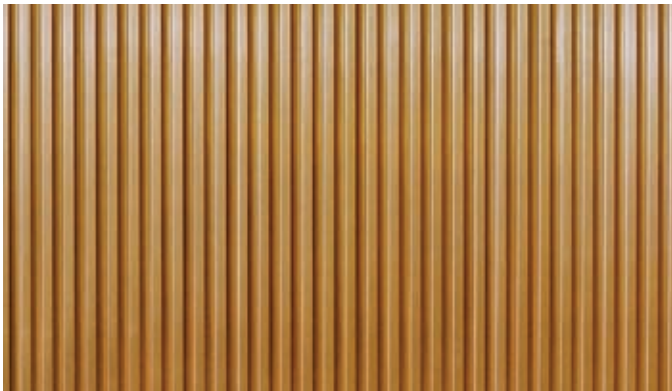
TEXTURE: G

COLORS: WARM COLORS AND UPHOLSTERY

SURFACE: CONCRETE

FLOOR: RESIN

The brushed-gold finish, handmade with a layer of 24 carat gold and combined with the industrial style of the lever, adds to a modern and trendy look. A refined finish for a wow effect when matched to equally luxurious accessories and interior decorations.








SPILOUP

Spillo Up si caratterizza per i suoi profili sottili e una forma slanciata e minimalista che conferisce alla serie un carattere incisivo. La collezione presenta un profilo dal design assolutamente lineare che sembra plasmare lo scorrere continuo dell'acqua e che migliora la prestazione dei miscelatori in termini di erogazione.

Una vasta gamma di miscelatore lavabo, disponibile in due misure differenti: Ø 45 mm con una cartuccia Ø 35 mm in dischi ceramici, predisposta per regolare la portata d'acqua e limitare la temperatura e la versione XS più sottile da Ø 35 mm, con una cartuccia molto piccola da Ø 25 mm che assicura la massima resa estetica senza compromettere comfort e funzionalità.

Un'ampia gamma di finiture rende questa serie ancora più esclusiva: cromo, nickel spazzolato, cromo nero, cromo nero spazzolato, oro, oro spazzolato, bronzo, rame antico, bianco opaco e nero opaco.



Spillo UP is featured by thin outlines and a slim shape that gives the collection a biting aspect for a never-ending iconic product. The collection shows linear shapes, following the continuous flow of water and improving the performance of products in distributing water.

Wide range of wash basin mixers, available in two different versions: Ø 45 mm with Ø35 mm ceramic disk cartridge, with water flow and temperature control, and the slimmer Ø 35 mm XS version, with an even smaller and highly performing Ø 25 mm cartridge for a classy yet comfortable and convenient item.

A wide range of finishes make this collection even more exclusive - chrome, black chrome, brushed nickel, brushed black chrome, gold, brushed gold, bronze, old copper, white matt and black matt.

SPILOUP XS
Ø35



Ø45

SPILOUP

#NORDIC WAVES



FINITURA: BIANCO OPACO

COLORI: VERDE SALVIA E TAPPEZZERIA FLOREALE

PIANO: ESSENZA ROVERE

PAVIMENTO: TEAK

Le tonalità del bianco opaco donano all'ambiente bagno un effetto etereo e rilassante quando abbinato a nuance e superfici naturali. La pulizia formale dei complementi è valorizzata dalle geometrie pulite e lineari del prodotto che creano un perfetto mood scandinavo.

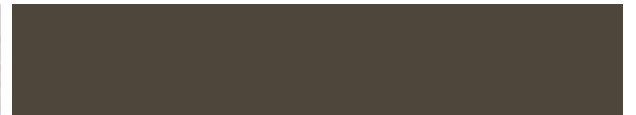
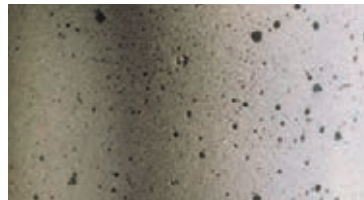
FINISH: WHITE MATT

COLORS: SAGE GREEN AND FLORAL UPHOLSTERY

SURFACE: WOOD ESSENCE

FLOOR: TEAK WOOD

The matt white hues turn the bathroom into an ethereal and relaxing area when combined with natural nuances and spaces. The formal minimalism of the accessories is enhanced by essential and clean geometrics to create an authentic Scandinavia look.





#MINIMAL RAW



FINITURA: CROMO NERO SPAZZOLATO

COLORI: SCALA DI GRIGI

PIANO: CEMENTO

PAVIMENTO: GRES PORCELLANATO GRIGIO

L'effetto materico e accattivante del cromo nero spazzolato evoca atmosfere industriali e senza tempo. Lo stile minimal del miscelatore enfatizza gli spazi e rende raffinate ed eleganti le superfici scelte.

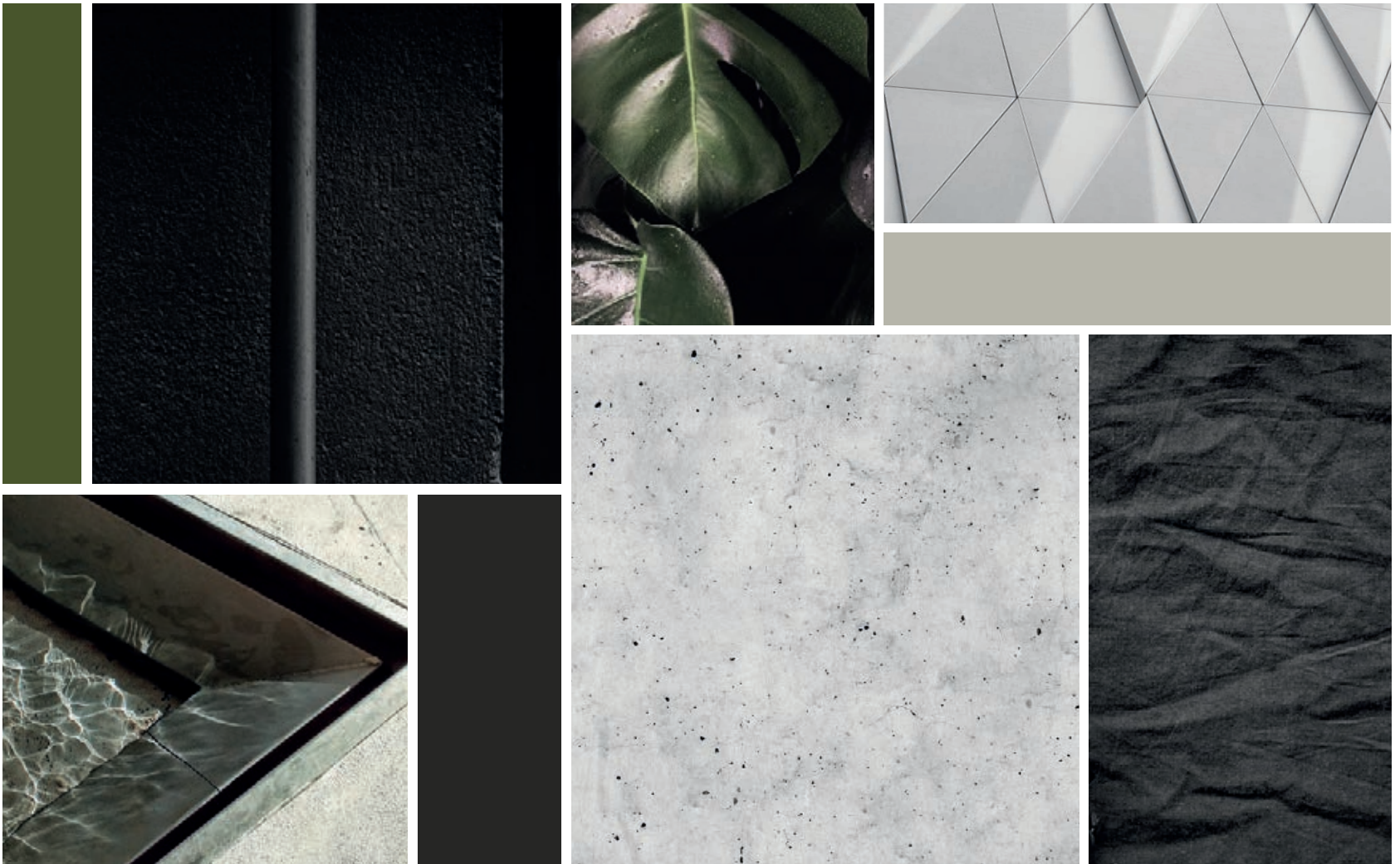
FINISH: BRUSHED BLACK CHROME

COLORS: GREYSCALE

SURFACE: CONCRETE

FLOOR: GREY GRES PORCELLANATO

The texturized and winning effect of brushed-chrome black evokes timeless industrial atmospheres. The minimal style of the mixer emphasizes the spaces while conferring elegance and glamour to the surfaces.





#GLAMOUR ROSE



FINITURA: ORO

COLORI: ROSA ANTICO E TAPPEZZERIA

PIANO: CORIAN

PAVIMENTO: MARMO LUCIDO BIANCO DI CARRARA

I riflessi lucenti e inconfondibili del rivestimento in oro a 24 k donano preziosità e stile all'ambiente. La scelta dei toni del rosa e delle superfici chiare conferisce un aspetto glam a un bagno che non si distingue per la sua esclusività.

FINISH: GOLD

COLORS: SOFT PINK AND UPHOLSTERY

SURFACE: CORIAN

FLOOR: WHITE MARBLE

The unmistakable brightness of the 24 carat-gold coating is a touch of preciousness and style. The pink hues and light-colored surfaces turn a plain bathroom into a glam room.







SPILLOSTEEL

AISI 316L

L'eccellenza dell'acciaio inox e un design essenziale: queste le due prerogative di Spillo Steel, una collezione completa e articolata di miscelatori per il bagno e componenti doccia caratterizzata da forme slanciate e da un carattere incisivo.

Un prodotto che coniuga uno stile senza tempo con un materiale dall'anima green: l'acciaio inox, infatti, ha conquistato una propria identità nel settore grazie alle sue proprietà intrinseche di inalterabilità nel tempo, igienicità ed eco-sostenibilità.

La resistenza alla corrosione e la durezza del materiale rappresentano la garanzia di qualità della serie e ne assicurano la durata nel tempo grazie a un'inerzia nei confronti degli agenti esterni e alla resistenza all'azione di detersivi e solventi, rendendola anche igienica e facile da pulire. Oltre a una naturale inalterabilità alle sollecitazioni, l'acciaio inox AISI 316L utilizzato per questa serie non contiene metalli nocivi, non necessita di verniciature o rivestimenti superficiali dannosi per l'ambiente, è atossico e riciclabile.

Per tutte queste peculiarità è ideale per la realizzazione di rubinetti che sposano le esigenze di design con le normative vigenti in tema di sicurezza per la salute e l'ambiente.

The supremacy of stainless steel and an essential design: these features are key to Spillo Steel, a rich and complete collection of bathroom mixers and shower elements characterized by slender silhouettes and a bold attitude.

The perfect combination between design and environmental sustainability, a product that combines a timeless style with essential green materials. The stainless steel has acquired its own identity in the industry thanks to its intrinsic features of inalterability over time, cleanliness and environmental friendliness. Corrosion resistance and material hardness represent the guarantee of quality of the series and ensure it is long-lasting, thanks to its endurance towards external agents and its resistance to detergents and solvents, making it hygienic and easy to clean. In addition to its natural inalterability to stresses, AISI 316L stainless steel does not contain toxic metals, does not need any environmentally harmful surface coatings and it is recyclable. Thanks to all these unique qualities it is suitable for manufacturing taps that combine in a perfect balance the need for design with the existing safety legislation for health and environment.

GREEN MATERIALS



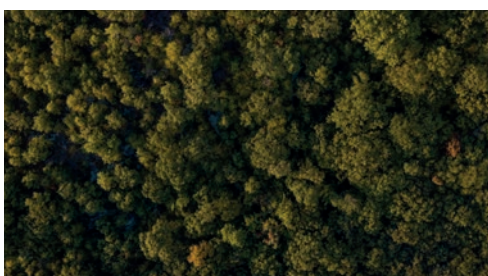
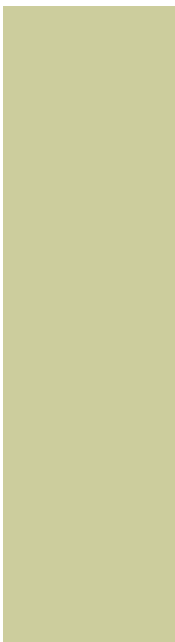
#STEEL REFLECTIONS

FINITURA: ACCIAIO INOX
COLORI: GRIGIO E TAPPEZZERIA
PIANO: LAMINATO SPAZZOLATO
PAVIMENTO: RESINA GRIGIO

Le tonalità e gli effetti materici dell'acciaio inox AISI 316L spiccano all'interno di un ambiente in cui colori, grafiche, superfici e complementi creano un suggestivo effetto armonico. La caratteristiche di questo materiale, inalterabile al trascorrere del tempo, lo rendono perfetto per ambienti all'aperto o all'interno di aree wellness di grande prestigio.

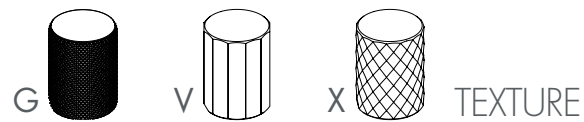
FINISH: STAINLESS STEEL
COLORS: GREY AND UPHOLSTERY
SURFACE: BRUSHED LAMINATE
FLOOR: GREY RESIN

The hues and textured effect of AISI 316L stainless steel stand no comparison when it comes to an ambient where colors, graphics, surfaces and accessories are harmoniously blended together. This special material, standing tall to the test of time, is the ultimate solution for exclusive and refined indoor or outdoor spas.





SPILLO TECH COLLECTION



F3031XSX



F3031LXSX



F3031/HXSX



F3032XSX



F3051X5X
FIMABASINBOX



F3051VLX5X
FIMABASINBOX



F3051X8X
FIMABASINBOX



F3051X9X
FIMABASINBOX



F3031/PX



F3034/6X



F3044X



F3044/1X



F3034X



F3035X



F3035/2X



F3049X2X
FIMASHOWERBOX



F3033/1X



F3039X1X
FIMABOX



F3039X2X
FIMABOX



F3039X6X
FIMAMULTIBOX



SPILLO UP COLLECTION



F3031



F3031XS



F3031LXS



F3031/HXS



F3032XS



F3041



F3051X5
FIMAbasin**box**



F3051X8
FIMAbasin**box**



F3051X9
FIMAbasin**box**



F3031/P



F3034/6



F3044



F3044/1



F3034



F3035



F3035/2



F3049X2
FIMAshower**box**



F3033/1



F3039X1
FIMAb**box**



F3039X2
FIMAb**box**



F3039X6
FIMAMulti**box**

SPILLO STEEL COLLECTION



F3071INOX



F3071LINOX



F3071/HINOX



F3072INOX



F3081X5INOX
FIMAbasinbox



F3081X8INOX
FIMAbasinbox



F3081X9INOX
FIMAbasinbox



F3071/PINOX



F3074INOX



F3075INOX



F3079X2INOX
FIMAbOX



F3079X6INOX
FIMAmultiBOX



F3089X1INOX
FIMathermbox



F3089X2INOX
FIMathermbox



F3089X3INOX
FIMathermbox



F3089X4INOX
FIMathermbox



F3083X1INOX
FIMathermbox



F3083X2INOX
FIMathermbox



F3083X3INOX
FIMathermbox



F3083X4INOX
FIMathermbox

fima | CARLO FRATTINI®
r u b i n e t t e r i e

follow me



WWW.FIMACF.COM

