

ИНВЕРТОРНЫЕ ПОЛУПРОМЫШЛЕННЫЕ СПЛИТ-СИСТЕМЫ



ROYAL[®]
CLIMA

Линейка **COMPETENZA**
FULL DC EU Inverter

UPGRADE
2023



О кондиционерах
ROYAL Clima
на YouTube

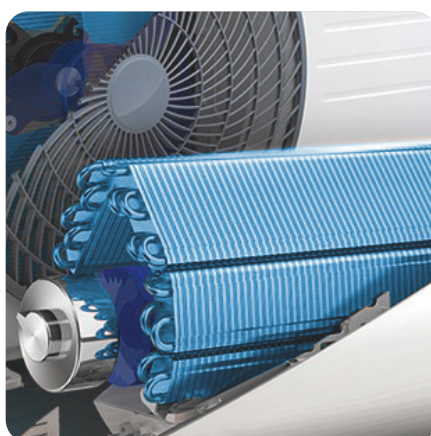
A⁺⁺



Wi-Fi
READY



Новый пульт дистанционного управления имеет эргономичный дизайн. Все кнопки расположены на лицевой панели. Удобные клавиши управления. Контрастный дисплей



Ламели теплообменника кондиционеров ROYAL Clima защищены антикоррозийным покрытием Blue Fin. Оно предохраняет теплообменник от воздействия пыли, дождя, насыщенного солями воздуха и других вредных факторов, значительно увеличивая срок службы кондиционера

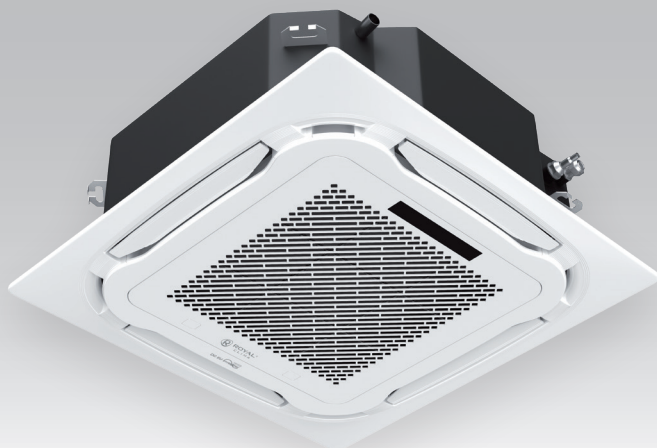


Кассетные полупромышленные блоки имеют функцию кругового (на 360°) распределения воздушного потока — для этого по углам декоративной панели и в самом блоке сделаны дополнительные отверстия, через которых воздух распределяется в дополнение к отверстиям, закрытым жалюзи. Данная функция позволяет более равномерно распределять охлажденный воздух по помещению, повышая комфорт пользователей.



ROYAL[®]
CLIMA

ИНВЕРТОРНЫЕ ПОЛУПРОМЫШЛЕННЫЕ СПЛИТ-СИСТЕМЫ КАССЕТНОГО ТИПА **COMPETENZA FULL DC EU Inverter**



В КОМПЛЕКТЕ



ЖК-05
ОПЦИЯ



КЛАСС ЭНЕРГО-ЭФФЕКТИВНОСТИ



КРУГОВОЕ РАСПРЕДЕЛЕНИЕ ВОЗДУХА



ГОТОВ ДЛЯ УСТАНОВКИ МОДУЛЯ WI-FI



РАБОТА ДО -20 °С



НИЗКИЙ УРОВЕНЬ ШУМА



ДРЕНАЖНЫЙ НАСОС



УВЕЛИЧЕННАЯ ДЛИНА ТРАСС



ХЛАДАГЕНТ НОВОГО ПОКОЛЕНИЯ R32

Параметр / Модель	Внутренний блок	CO-4C 12HNBI	CO-4C 18HNBI	CO-4C 24HNBI	CO-4C 36HNBI	CO-4C 48HNBI	CO-4C 60HNBI
	Панель	CO-4C/pan 8D1	CO-4C/pan 8D1	CO-4C/pan 8D2	CO-4C/pan 8D2	CO-4C/pan 8D2	CO-4C/pan 8D2
	Наружный блок	CO-E 12HNBI	CO-E 18HNBI	CO-E 24HNBI	CO-E 36HNBI	CO-E 48HNBI	CO-E 60HNBI
Электропитание ВБ, В/Гц/Ф		220-240/50/1	220-240/50/1	220-240/50/1	220-240/50/1	220-240/50/1	220-240/50/1
Электропитание НБ, В/Гц/Ф		220-240/50/1	220-240/50/1	220-240/50/1	220-240/50/1	380-415/50/3	380-415/50/3
Номинальная холодопроизводительность (диапазон), кВт		3,52 (1,35-4,40)	5,28 (1,53-5,60)	7,03 (2,16-8,20)	10,55 (2,90-13,00)	14,00 (4,76-16,50)	16,00 (4,76-17,50)
Номинальная теплопроизводительность (диапазон), кВт		3,81 (1,24-5,30)	5,60 (1,40-6,20)	7,91 (1,98-9,30)	11,15 (2,60-13,50)	16,00 (4,78-16,15)	17,00 (4,78-18,50)
Номинальный ток (диапазон) (охлаждение), А		4,48 (1,13-6,96)	6,74 (2,04-10,00)	9,13 (2,91-14,35)	15,00 (3,20-21,50)	9,00 (1,50-15,00)	10,50 (1,50-15,00)
Номинальный ток (диапазон) (нагрев), А		4,43 (0,83-6,57)	6,57 (2,00-9,78)	9,26 (2,83-14,35)	15,50 (2,43-18,00)	10,00 (1,50-15,00)	11,00 (1,50-15,00)
Номинальная мощность (диапазон) (охлаждение), Вт		1020 (190-1510)	1550 (470-2300)	2100 (670-3300)	3400 (710-4710)	5200 (1710-6700)	6100 (1710-6800)
Номинальная мощность (диапазон) (нагрев), Вт		1020 (190-1510)	1510 (460-2250)	2130 (650-3300)	3450 (470-4130)	5400 (1710-6800)	5800 (1710-7100)
Коэфф. EER / Класс энергоэфф. (охл.)		3,41 / A	3,41 / A	3,35 / A	3,10 / B	2,69 / D	2,62 / D
Коэфф. COP / Класс энергоэфф. (нагр.)		3,73 / A	3,71 / A	3,71 / A	3,23 / C	2,96 / D	2,93 / D
Коэфф. SEER / Класс сезонной энергоэфф. (охл.)		6,10 / A++	6,10 / A++	6,10 / A++	6,10 / A++	6,10 / A++	6,10 / A++
Коэфф. SCOP / Класс сезон. энергоэфф. (усредн. T _{вн} =7 °С) (нагр.)		4,00 / A+	4,00 / A+	4,00 / A+	4,00 / A+	4,00 / A+	4,00 / A+
Расход воздуха внутр. блока (Низк./Сред./Выс.), м³/ч		530/600/700	580/650/760	1200/1350/1500	1600/1700/1950	1600/1700/2000	1600/1700/2000
Уровень шума внутр. блока (Низк./Сред./Выс.), дБ(А)		35/38/42	38/41/44	43/45/46,5	48/50/52	48/52/54	48/52/54
Уровень шума наруж. блока, дБ(А)		52	55	58	57	60	60
Тип хладагента		R32					
Заводская заправка, кг		0,78	1,03	1,45	2,54	3,60	3,60
Дозаправка (свыше номинальной длины труб), г/м		20	20	40	40	40	40
Марка компрессора		GMCC					
Размеры внутреннего блока (Ш×В×Г), мм		570×260×570	570×260×570	840×246×840	840×288×840	840×288×840	840×288×840
Размеры внутреннего блока в упаковке (Ш×В×Г), мм		720×290×650	720×290×650	910×310×910	910×350×910	910×350×910	910×350×910
Размеры декоративной панели (Ш×В×Г), мм		650×55×650	650×55×650	950×55×950	950×55×950	950×55×950	950×55×950
Размеры декоративной панели в упаковке (Ш×В×Г), мм		710×80×710	710×80×710	1000×100×1000	1000×100×1000	1000×100×1000	1000×100×1000
Размеры наружного блока (Ш×В×Г), мм		709×536×280	785×555×300	900×700×350	970×805×395	940×1325×370	940×1325×370
Размеры наружного блока в упаковке (Ш×В×Г), мм		825×595×345	900×615×380	1020×770×430	1105×895×495	1080×1440×430	1080×1440×430
Вес нетто/брутто внутреннего блока, кг		15,5 / 18,0	15,5 / 18,0	26,0 / 30,0	28,0 / 33,0	30,0 / 35,0	30,0 / 35,0
Вес нетто/брутто декоративной панели, кг		2,2 / 3,7	2,2 / 3,7	5,3 / 7,8	5,3 / 7,8	5,3 / 7,8	5,3 / 7,8
Вес нетто/брутто наружного блока, кг		23,0 / 27,0	29,0 / 34,0	43,0 / 48,0	72,0 / 76,0	92,0 / 102,0	92,0 / 102,0
Макс. длина труб, м		25	30	50	65	65	65
Макс. перепад высоты между внутр. и наруж. блоками, м		10	20	25	30	30	30
Минимальная длина труб, м		4	4	4	4	4	4
Номинальная длина труб, м		5	5	5	5	5	5
Диаметр дренажа, мм		DN20	DN20	DN20	DN20	DN20	DN20
Диаметр жидкостной трубы, мм (дюйм)		6,35 (1/4")	6,35 (1/4")	9,53 (3/8")	9,53 (3/8")	9,53 (3/8")	9,53 (3/8")
Диаметр газовой трубы, мм (дюйм)		12,7 (1/2")	12,7 (1/2")	15,88 (5/8")	15,88 (5/8")	19,05 (3/4")	19,05 (3/4")
Сторона подключения электропитания		Наружный блок					
Межблочный кабель, мм²*		4×1,5	4×1,5	4×1,5	5×1,5	5×1,5	5×1,5
Силовой кабель, мм²*		3×1,5	3×2,5	3×2,5	3×4,0	5×4,0	5×4,0
Автомат защиты, А*		16	16	20	32	25	25
Макс. потребляемая мощность, кВт		1,70	2,40	3,65	5,37	6,80	7,10
Макс. потребляемый ток, А		9,0	12,0	16,0	23,5	27,0	27,0
Степень защиты, внутр. / наруж. блок		IPX0 / IP24					
Класс электрозащиты, внутр./наруж. блок		I класс / I класс					

* Приведены рекомендуемые сечения кабелей и автомата защиты. Вы можете самостоятельно подобрать кабель и автомат защиты после консультации с сертифицированным электриком или подобрав кабель и автомат защиты для ваших условий по ПУЭ. Межблочный кабель не входит в комплект поставок сплит-систем, докупается отдельно.

Производитель оставляет за собой право изменять технические характеристики изделий с целью улучшения качества без уведомления покупателей.