

COLLECTION  
Estrela  

---

  
CHAMPALIMAUD

THG<sup>®</sup>  
P A R I S



**THG**<sup>®</sup>  
P A R I S



## THG PARIS

Fondée en 1956, THG Paris est spécialisée dans la conception, la fabrication et la commercialisation de robinetteries et accessoires de salles de bain haut de gamme.

Présente dans plus de 60 pays, THG Paris est une société de dimension internationale. Forte de 6 filiales à Londres, Paris, Moscou, New York, Shanghai et Dubaï, elle assure partout dans le monde un accompagnement sur-mesure.

Sa maîtrise complète du process de conception et de production en interne lui permet d'offrir des solutions et designs innovants. Ainsi, elle collabore régulièrement avec des designers renommés tels Jamie Drake, Gilles & Boissier, Martin Kemp, Charles Zana, etc.

Basés près des côtes de Normandie, ses ateliers concentrent l'ensemble des savoir-faire. Cette maîtrise est reconnue par le label EPV, gageure de l'excellence française. Un haut niveau d'exigence partagé par plusieurs partenaires comme Lalique, Baccarat, Christofle ou encore Haviland.

Soucieux d'offrir des solutions complètes et coordonnées, tant dans les designs que les finitions, THG Paris élargit son offre au fil des années et propose des produits complémentaires : la robinetterie de cuisine, les produits électroniques, les sèche-serviettes ou les poignées de porte.

THG Paris was founded in 1956 and specialises in the design, manufacture and marketing of high-end bathroom fittings and accessories.

Established in over 60 countries, THG Paris is an international company with 6 branches worldwide (London, Paris, Moscow, New York, Shanghai and Dubai). THG Paris's international presence allows us to support our customers all around the world, including country-specific products.

THG Paris controls the entire design and production process internally in order to offer highly innovative solutions and designs. Renowned for our attention to detail and high-quality products, distinguished designers regularly collaborate and entrust us with the realisation of their projects. Thanks to our expertise, we are able to offer a wide variety of custom-made products. We have developed many different collections and projects alongside designers such as Jamie Drake, Gilles & Boissier, Martin Kemp and Charles Zana, among others.

The THG Paris workshops located near the Normandy coast are home to both the expertise and resource required to manufacture our products. In recognition of this, THG Paris has received the prestigious EPV label, awarded to companies who demonstrate excellence in their traditional and industrial skills. It is a guarantee of exceptional French manufacturing. These high standards are shared by our partners such as: Lalique, Baccarat, Christofle, and Haviland.

Offering complete and coordinated solutions, both in terms of design and finish, THG Paris has broadened its product offering over the years to include complementary products such as kitchen taps, electronic solutions, towel warmers, or door handles.



## Alexandra CHAMPALIMAUD

Alexandra CHAMPALIMAUD est la directrice et fondatrice de l'entreprise d'architecture d'intérieur du même nom, basée à New-York. Spécialiste de l'hôtellerie sur mesure et du design résidentiel, guidée par une vision très raffinée des espaces, Alexandra crée des environnements contemporains luxueux et audacieux. Ses thèmes de prédilection : la nature, l'histoire et les arts décoratifs.

Née dans une famille anglo-portugaise, elle a grandi au Portugal. Très jeune, elle a suivi sa scolarité en Suisse et en Angleterre, avant d'étudier le design au sein de la prestigieuse Fondation Ricardo Espirito Santa Da Silva de Lisbonne. Son éducation cosmopolite et sa passion pour les voyages se retrouvent dans son approche esthétique.

Dotée d'une curiosité sans limites, Alexandra est une créatrice élégante et une collaboratrice fidèle. Elle met en exergue la couleur, s'attache à l'esprit des lieux et défend les traditions artisanales. Quel que soit le projet qu'on lui confie, le résultat est toujours unique, chaleureux et authentique, même dans les projets les plus futuristes. Inclassable, son travail marque le lien entre l'Orient et l'Occident, le classique et le contemporain, et se classe dans une catégorie qui lui est propre.

« J'aime relever le défi de faire de l'ordinaire quelque chose d'intrinsèquement extraordinaire. La collection réalisée avec THG Paris est largement inspirée par des théières, notamment celles de la période Art déco. Graphiquement, j'ai commencé à voir les angles des théières et leur bec verseur comme des robinets et des accessoires. Sur le plan purement conceptuel, la beauté des théières et des services à thé glorifient le rituel du thé. C'est exactement ce que nous faisons ici pour la salle de bain, en valorisant l'existant. »

Alexandra CHAMPALIMAUD is the principal and founder of her eponymous New York City-based, full service interiors and planning firm, Champalimaud. Specializing in bespoke hospitality and residential design and guided by her sophisticated vision, Alexandra creates bold, luxury environments that are both contemporary and rooted in the context of nature, history, and the decorative arts.

Born and raised in Portugal, Alexandra received early education in Switzerland and England, followed by her design training at Lisbon's prestigious Espirito Santa Foundation. Her worldly upbringing and passion for travel is apparent in her aesthetic approach and cultural intelligence.

Alexandra is an elegant style maker and constant collaborator with a never-ending curiosity. She famously celebrates color, embraces a sense of place, and champions artisanal traditions. The result, even in the most modern of projects, is unique, warm, and authentic. With Alexandra's formal decorative arts education and a confident, global perspective, her work bridges East and West, classic and contemporary, and is in a category -and league -of its own.

"I love the challenge of taking the mundane and making it innately extraordinary. The collection with THG Paris is largely inspired by teapots, especially from the Art deco period. Visually, I started seeing the angles and its spout as faucets and fixtures. On a conceptual level, the beauty of teapots and tea service elevates the simple ritual of drinking tea. That's what we're doing here for the bathroom, elevating the experience."



« UN DESIGN RÉUSSI COMMENCE  
PAR UNE HISTOIRE EXCEPTIONNELLE. »

“GOOD DESIGN BEGINS WITH  
AN EXCEPTIONAL STORY.”



## ESTRELA

« L'inspiration jaillit quand vous vous y attendez le moins. C'était lors d'une fraîche après-midi d'automne, je prenais le thé chez un très bon ami, Peter ; un homme avec beaucoup de goût qui possédait des collections extraordinaires. J'étais émerveillée, voire distraite, par la multitude de théières Art déco qui nous entouraient. Elles attestaient d'un travail artisanal irréprochable. Leurs lignes étaient à la fois modernes et séduisantes. J'ai commencé à regarder ces objets familiers d'un autre œil. Soudain, les becs et les théières me sont apparus comme des robinets et des accessoires. Je savais désormais comment aborder la collection : comme un orfèvre s'appliquant à fabriquer la plus belle des théières.

Nous avons exploré le thème des théières Art déco pour trouver l'inspiration, jouant avec leurs lignes jusqu'à trouver le bon équilibre. J'ai étudié l'histoire de l'artisanat et du design pendant des années. Avec le temps, je suis plus ouverte et plus enthousiaste face à l'évolution du design. Qu'il s'agisse d'un pommeau de douche ou d'un hôtel tout entier, pour moi, ce rééquilibrage ludique est essentiel, il est devenu mon style, ma signature.

Rien n'aurait pu me rendre plus heureuse que de travailler avec THG Paris ! Outre l'extrême élégance de ses produits et son abord facile dans le travail, cette fabuleuse entreprise française incarne un réel savoir-faire, une qualité exceptionnelle et une véritable beauté. Son âme et son charme sont d'ailleurs perceptibles dans le résultat final.

Les robinets Estrela sont beaux, élégants, intemporels et sexy. »

Alexandra Champalimaud.

"Inspiration can hit you when you're least expecting. I was having tea with a great friend of mine, Peter, on a chilly fall afternoon in Connecticut. He is a man of great taste with the most fabulous collections. I was enamored -if not distracted- by the array of Art deco teapots displayed around us. The craftwork was impeccable. The lines, modern yet alluring. I started seeing these familiar pieces differently. Suddenly the spouts and pots were faucets and fixtures. That was the aha! moment. I knew then how to approach the collection: like a silversmith crafting the finest teapot.

We danced around Art deco teapots for inspiration; we played with the lines and rebalanced what is typical. I studied the history of craft and design for years. But as I get older, I am more open and excited about how design changes with time. Whether it is a shower head or an entire hotel, that playful rebalance is essential to my style.

I couldn't be happier collaborating with THG Paris! Besides being super chic and easy to work with, they represent true quality, true skill, and true beauty. The company has soul and charm that comes through in the end result.

The Estrela faucets are handsome, elegant, timeless and sexy."

Alexandra Champalimaud.





F30 Or pâle - Soft gold





11

*« TOUT EST QUESTION D'ÉQUILIBRE ET D'ÉCHELLE. JE NE QUALIFIERAIS PAS CETTE COLLECTION DE DÉCORATIVE ; ELLE EST NATURELLEMENT ARCHITECTURALE. »*

*"IT'S ALL ABOUT THE BALANCE AND THE SCALE. I WOULDN'T CALL THIS COLLECTION DECORATIVE; IT'S INNATELY ARCHITECTURAL."*



12

« *LES LIGNES ASYMÉTRIQUES APPORTENT  
DE LA LÉGÈRETÉ.* »

*“ASYMMETRICAL LINES GIVE LEVITY.”*

**B01** Nickel - Polished nickel





**F30** Or pâle - Soft gold





15

*« UNE COLLECTION AUSSI CHANGEANTE  
QU'UN CAMÉLÉON, EXACTEMENT CE DONT LES  
DESIGNERS ONT BESOIN. »*

*“THE COLLECTION IS CHAMELEON-LIKE,  
WHICH IS SOMETHING DESIGNERS NEED.”*

**B01** Nickel - Polished nickel

« QUAND ELLES SONT BIEN RÉALISÉES, LES  
SALLES DE BAIN SONT INOUBLIABLES. »

“IF WELL DONE, BATHROOMS ARE  
UNFORGETTABLE.”







F30 Or pâle - Soft gold


*« DANS LA CONCEPTION DE ROBINETS  
ET D'ACCESSOIRES DE SALLE DE BAIN, IL NE  
S'AGIT PAS D'ÊTRE FANTASISTE, MAIS PLUTÔT  
D'ÊTRE SÉDUISANT. »*

*"IN DESIGNING FAUCETS AND  
HARDWARE, IT'S NOT ABOUT FANCY,  
BUT RATHER BEING SEDUCTIVE."*





**B01** Nickel - Polished nickel



*« LES ROBINETS PEUVENT SEMBLER  
ÊTRE UNE PETITE PARTIE DE LA PIÈCE,  
MAIS ILS ONT UNE ÉNORME PRÉSENCE. »*

*“FAUCETS MAY SEEM LIKE A SMALL PART  
OF THE ROOM, BUT THEY HAVE  
AN ENORMOUS PRESENCE.”*

ENSEMBLE DES COLLECTIONS | COLLECTION DETAILS



**U3J ESTRELA**



**U3L ESTRELA INSERT MÉTAL**  
with metal inlay



**U3K ESTRELA À MANETTES**  
with lever handles



## PRODUITS ASSOCIÉS | ASSOCIATED PRODUCTS

### LAVABO | BASIN

---



**152**

Mélangeur de lavabo avec vidage,  
bec haut  
Basin mixer with waste, high spout



**40GB + 40AC**

Ensemble mélangeur  
de lavabo mural  
Wall mounted basin mixer set



**6541B + 5840/MA**

Ensemble mitigeur de lavabo mural  
Wall mounted basin mixer set



**6500H**

Mitigeur de lavabo avec vidage,  
bec haut  
Single lever basin mixer with  
waste, high spout



**6500**

Mitigeur de lavabo avec vidage  
Single lever basin mixer with waste

# PRODUITS ASSOCIÉS | ASSOCIATED PRODUCTS

## BAIN | BATH

---



### 112BSG

Mélangeur de bain avec douchette  
Bath mixer with handshower



### 25SGH + 6523/60A

Mélangeur de bain et douchette  
alimentée par mitigeur  
Bath mixer and handshower  
supplied by mixer



### 25SGH

Mélangeur de bain  
Bath mixer

24



### 41GB + 40AC

Ensemble mélangeur de bain mural  
Wall mounted bath mixer set



### 6561B + 5840/MA

Ensemble douchette murale  
alimentée par mitigeur  
Wall mounted handshower set  
supplied by mixer



### 6508S

Mitigeur bain/douche sur colonne  
Free-standing bath/shower mixer



### 13CS + 13800A

Mélangeur bain/douche sur  
colonnes  
Free-standing bath/shower mixer

## PRODUITS ASSOCIÉS | ASSOCIATED PRODUCTS

### CUISINE | KITCHEN

---



**4211**

Mélangeur d'évier 4 trous avec  
douchette individuelle  
4-hole sink mixer with side spray



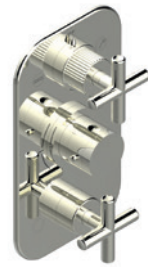
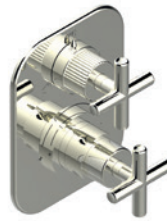
**4210**

Mitigeur d'évier 3 trous avec  
douchette individuelle  
3-hole sink mixer with side spray



# PRODUITS ASSOCIÉS | ASSOCIATED PRODUCTS

## DOUCHE | SHOWER



**5500BE + 5500AE**  
Ensemble thermostatique  
avec inverseur 2 sorties  
THG thermostat set  
with 2-way diverter

**5540BE + 5540AE**  
Ensemble thermostatique  
3 fonctions  
THG thermostat set  
with 3 functions



**5400BE + 5400AE**  
Ensemble thermostatique avec 2 robinets d'arrêt  
THG thermostat set with 2 valves

**5100BR + 5200AE**  
Ensemble thermostatique  
THG thermostat set

**30B + 30/HA**  
Robinet d'arrêt 1/2"  
Wall valve 1/2"



**5100B + 5200AE**  
Ensemble thermostatique  
THG thermostat set

**290/M**  
Jet brumisateur  
Soft mist jet



**58**  
Ensemble douchette  
avec barre  
Handshower set with  
slidebar



**54**  
Ensemble douchette  
Handshower set

# PRODUITS ASSOCIÉS | ASSOCIATED PRODUCTS

## DOUCHE | SHOWER



**82**  
 Bras pour pomme de  
 douche long. 120 mm, 45°  
 Wall mounted shower  
 arm, length: 120mm, 45°



**84BC**  
 Bras pour pomme de  
 douche long. 350 mm  
 Wall mounted shower  
 arm, length: 350mm



**84L**  
 Bras pour pomme de  
 douche long. 450 mm  
 Wall mounted shower  
 arm, length: 450mm



**82V**  
 Bras vertical pour pomme  
 de douche. 120 mm  
 Vertical shower arm,  
 length: 120mm



**288L**  
 Pomme de douche Ø 220  
 mm, système Easyclean  
 Shower head Ø 220 mm,  
 Easyclean system



**281EP**  
 Pomme de douche Ø 200  
 mm, système Easyclean  
 Shower head Ø 200 mm,  
 Easyclean system



**280EP**  
 Pomme de douche Ø 300  
 mm, système Easyclean  
 Shower head Ø 300 mm,  
 Easyclean system



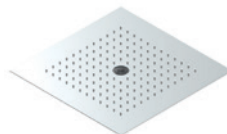
**284EP**  
 Pomme de douche Ø 400  
 mm, système Easyclean  
 Shower head Ø 400 mm,  
 Easyclean system



**494**  
 Plafond de douche inox  
 Ø 380 mm  
 Metal sky shower  
 Ø 380mm



**493**  
 Plafond de douche  
 380 x 380 mm  
 Sky shower  
 380x380 mm



**495**  
 Plafond de douche 380 x  
 380 mm avec jet central  
 Sky shower 380x380 mm  
 with central jet



**492**  
 Plafond de douche inox  
 chromothérapie avec lames  
 d'eau, 700 x 380 mm  
 Stainless steel  
 chromotherapy sky  
 shower with water blade,  
 700x380mm

## PRODUITS ASSOCIÉS | ASSOCIATED PRODUCTS

### BIDET WC | BIDET WC

---



**5840MBG + 5840/MA**  
Ensemble hygiénique alimenté par mitigeur WC douche set with single lever mixer



**5840/9**  
Ensemble hygiénique WC douche set



**219SC / 219TC**  
Plaque de déclenchement WC compatible GEBERIT et TECE  
GEBERIT and TECE compatible WC flush plate

### BOUTONS ET POIGNÉES | HARDWARE

---

28



**638V**  
Paire de boutons de porte  
Pair of door knobs



**514VD**  
Paire de porte-serviette pour porte en verre  
Double towel rail, to be installed in a glass door back to back



**514V2**  
Porte-serviette pour porte en verre avec bouton  
Towel rail for glass door with door knob



**26BT**  
Bouton petit modèle  
Small door knob



**26BP**  
Bouton moyen modèle  
Medium door knob

# PRODUITS ASSOCIÉS | ASSOCIATED PRODUCTS

## ACCESSOIRES | ACCESSORIES

---



**504N**  
Anneau porte-serviette  
Towel ring



**517**  
Porte-peignoir  
Robe hook



**514/30 - 514/45 - 514/60**  
Porte-serviette,  
longueur 30, 45, 60 cm  
Single towel rail,  
length 30, 45, 60 cm



**613**  
Distributeur de savon  
mural  
Wall mounted soap  
dispenser



**536**  
Porte-verre mural  
Wall mounted tumbler



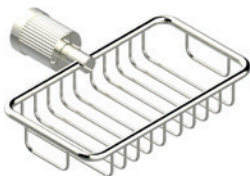
**500**  
Porte-savon  
Soap dish



**544**  
Coupe porte-savon  
Soap dish



**546**  
Coupe murale Ø 100 mm  
Wall mounted soap dish,  
Ø 100 mm



**620**  
Porte-savon fil  
Net soap dish with flange



**538AC**  
Porte-papier  
WC paper holder



**542**  
Porte-papier rouleau  
de réserve  
Wall mounted WC reserve  
paper holder



**4720C**  
Ensemble pot à balai  
mural  
Wall mounted WC brush  
holder

# PRODUITS ASSOCIÉS | ASSOCIATED PRODUCTS

## ACCESSOIRES | ACCESSORIES

---



**10C**  
Porte-serviettes  
Towel stand



**613P**  
Distributeur de savon  
Soap dispenser



**536P**  
Porte-verre à poser  
Tumbler and holder on  
stand



**2704**  
Boîte à mouchoirs  
Tissue box



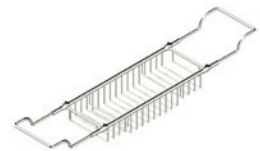
**660**  
Miroir à poser  
double face  
Free-standing mirror,  
reversible



**661**  
Miroir mural  
double face  
Wall mounted mirror,  
reversible



**669R**  
Miroir mural grossissant  
éclairage LED  
Wall mounted magnifying  
LED illuminated mirror



**622**  
Pont de baignoire  
Bath rack



**710CL**  
Corbeille à pédale  
Waste bin with lid and  
pedal



**711CL**  
Corbeille à couvercle  
basculant  
Waste bin with tilting lid



**611HO**  
Porte-flacons de douche  
Wall mounted soap tray



**534/T1**  
Applique murale Acropole  
Acropole wall mounted  
sconce





## PRODUITS ASSOCIÉS | ASSOCIATED PRODUCTS

### SÈCHE-SERVIETTES | TOWEL WARMERS



#### **TWT8H2**

Sèche-serviettes 8 barres, hydraulique, avec 2 croisillons de style  
Towel warmer 8 rails, hydronic, with 2 stylised handles

#### **TWR4H2**

Sèche-serviettes 4 barres, hydraulique, avec 2 croisillons de style  
Towel warmer 4 rails, hydronic, with 2 stylised handles

32



#### **B6B.TWR1E**

Sèche-serviette 1 barre, électrique  
Towel warmer 1 rail, electric



Téléchargez tous nos catalogues sur notre site internet

Download all our catalogues on our website

[WWW.THG-PARIS.COM](http://WWW.THG-PARIS.COM)

# PRODUITS ASSOCIÉS | ASSOCIATED PRODUCTS

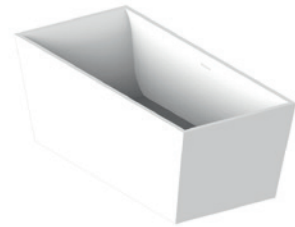
## BAIGNOIRES ET VASQUES | BATHTUBS AND BASINS



**B11.B691 HONORE**  
Baignoire à poser  
Free-standing bathtub



**B11.B591 MONCEAU**  
Baignoire à poser  
Free-standing bathtub



**B11.B630 PAGODE**  
Baignoire à poser  
Free-standing bathtub



**B10.B520 CLARA**  
Baignoire à encastrer  
Built-in bathtub



**B10.B510 SUZAN**  
Baignoire à encastrer  
Built-in bathtub



**B10.B580 MONACO**  
Baignoire à encastrer  
Built-in bathtub



**B13.V590 MONCEAU**  
Vasque à poser  
On counter basin



**B13.V520 SHADE**  
Vasque à poser  
On counter basin



**B13.V540 CARLA**  
Vasque à encastrer  
Under counter basin



**GB2.11/BP**  
Vasque métal martelé  
Hammered metal basin

Retrouvez nos sanitaires, leurs accessoires et toutes les possibilités de personnalisation dans notre Cahier Technique Collections Bain.

Find our sanitaryware, their accessories and all customisation possibilities in our Sanitaryware Technical Specifications book.

Téléchargez tous nos catalogues sur notre site internet | Download all our catalogues on our website

[WWW.THG-PARIS.COM](http://WWW.THG-PARIS.COM)



## MIX & MATCH

Grâce à l'ensemble des finitions disponibles dans la gamme THG Paris, créez la robinetterie ESTRELA (U3L & U3K) adaptée à vos envies !  
With all the finishes available in the THG Paris range, you can create the ESTRELA (U3L & U3K) fitting you desire.



34

**1** H64 PVD couleur graphite | Graphite color PVD

**2** F30 Or pâle | Soft gold

> HM2 PVD couleur graphite - Or pâle  
Graphite color PVD - Soft gold

**1** H62 PVD couleur umber | Umber color PVD

**2** H65 PVD couleur graphite mat | Matt graphite color PVD

> HK4 PVD couleur umber - PVD couleur graphite mat  
Umber color PVD - Matt graphite color PVD

Exemples d'associations de couleurs. Autres combinaisons possibles sur demande.

Examples of color combinations. Other combinations are available upon request.



**HH1**

PVD nickel -  
PVD nickel mat  
Nickel PVD -  
Matt nickel PVD



**HK9**

PVD blush -  
PVD graphite  
Blush PVD -  
Graphite PVD



**GA9**

Chrome - PVD  
bronze brown mat  
Polished chrome -  
Matt bronze brown  
PVD



**HF6**

PVD nickel - PVD  
bronze brown mat  
Nickel PVD - Matt  
bronze brown PVD



**FH2**

PVD bronze brown  
mat - PVD laiton mat  
Matt brown bronze  
PVD - Matt brass  
PVD



**HH2**

PVD laiton mat -  
PVD laiton  
Matt brass PVD -  
Brass PVD



**GA4**

Chrome -  
Or pâle  
Polished chrome -  
Soft gold



**HJ8**

PVD nickel -  
PVD graphite mat  
Nickel PVD -  
Matt graphite PVD



**HJ6**

PVD umber mat -  
PVD umber  
Matt umber PVD -  
Umber PVD



**HK1**

PVD blush mat -  
PVD graphite mat  
Matt blush PVD -  
Matt graphite PVD



**HF3**

PVD laiton mat -  
PVD bronze brown  
Matt brass PVD -  
Bronze brown PVD



**FA1**

Doré -  
Chrome  
Polished gold -  
Polished chrome

## FINITIONS FINISHES

### TRAITEMENTS CLASSIQUES | STANDARD TREATMENTS



**A02**  
Chrome  
Polished  
chrome



**B01**  
Nickel  
Polished nickel



**C01**  
Nickel mat  
Matt nickel



**H03**  
Vieil argent  
verniss brillant  
Lacquered  
antique silver



**F30**  
Or pâle  
Soft gold



**F31**  
Or pâle mat  
Soft matt gold



**F01**  
Doré  
Polished gold



**F07**  
Doré mat  
Matt gold



**D01**  
Bronze clair  
verniss brillant  
Lacquered light  
bronze



**D05**  
Bronze clair  
verniss mat  
Lacquered matt  
bronze

### TRAITEMENTS PVD | PVD TREATMENTS



**H55**  
PVD couleur  
nickel  
Nickel color  
PVD



**H56**  
PVD couleur  
nickel mat  
Matt nickel  
color PVD



**H64**  
PVD couleur  
graphite  
Graphite color  
PVD



**H65**  
PVD couleur  
graphite mat  
Matt graphite  
color PVD



**H52**  
PVD couleur  
doré  
Gold color  
PVD



**H53**  
PVD couleur  
doré mat  
Matt gold  
color PVD



**H49**  
PVD couleur  
laiton  
Brass color  
PVD



**H50**  
PVD couleur  
laiton mat  
Matt brass  
color PVD



**H62**  
PVD couleur  
blush  
Blush color  
PVD



**H60**  
PVD couleur  
blush mat  
Matt blush  
color PVD



**H66**  
PVD couleur  
umber  
Umber color  
PVD



**H67**  
PVD couleur  
umber mat  
Matt umber  
color PVD



**F33**  
PVD couleur  
bronze brown  
Bronze brown  
color PVD



**F34**  
PVD couleur  
bronze brown mat  
Matt brown  
bronze color PVD

## CONTACT

### SIÈGE SOCIAL

#### HEAD OFFICE

##### THG FRANCE

35, rue Tournière - BP 80212  
Béthencourt-sur-Mer  
80535 Friville cedex - France  
+33 (0)3 22 60 20 80  
contact@thg.fr  
www.thg-paris.com

### FILIALES

#### SUBSIDIARIES

##### THG USA LLC

Head office  
441 NW - 1<sup>st</sup> avenue  
Fort Lauderdale  
FL 33301 - USA  
Tel. +1 954 425 8225  
info@thgusa.com

##### THG UK

11 Commercial Way,  
London NW10 7XF  
United Kingdom  
Tel. +44 (0)20 8202 8288  
salesuk@thg-paris.com

##### THG ASIA

7/F Building 11, Phase II  
Zhong Jun Plaza,  
1688 Shenchang Road,  
Minhang District,  
Shanghai - PRC  
上海市闵行区申长路  
1688弄中骏广场二期11号楼7楼  
电话/ Tel. +86 (21) 613 527 38  
contact@thg-asia.cn

##### THG RUSSIA

Leningradskiy avenue,  
bld. 37A, housing 14  
125167 Moscow - Russia  
Tel. +7 495 800 8225  
thg@thg-russia.ru

### SHOWROOMS THG

#### THG SHOWROOMS

##### PARIS

152 bd Haussmann  
75008 Paris - France  
Tel. +33 (0)1 44 20 09 20  
contact@thg-bathconcept.com  
www.thg-bathconcept.com

##### NEW YORK

D&D Building  
Showroom 1206 - 12th floor  
979 Third Avenue - New-York  
NY 10022 - USA  
Tel. +1 (917) 242 8911  
info@thgusa.com

##### DUBAI

Dubai Design District  
Building 1A, Office 404  
Dubai - UAE  
Tel. +971 4 580 5716  
contact.me@thg-paris.com

##### LONDON

4 Pont Street  
London SW1X 9EL  
United Kingdom  
Tel. +44 (0)20 7838 7788  
salesuk@thg-paris.com

##### FRANKFURT

Gutleutstr. 96  
60329 Frankfurt/Main  
Deutschland  
Tel. +49 (0)69/ 25 78 14 33  
info@thg-deutschland.de



Entreprise  
du Patrimoine  
Vivant

L'excellence  
des savoir-faire  
français



### CRÉDITS

#### CREDITS

#### CONCEPTION ET RÉALISATION

THG Paris

#### IMPRESSION

Imprimerie Jean Bernard

Textes et photos non contractuels et susceptibles  
d'être modifiés sans préavis

Text and pictures are not binding and can be  
modified without any previous notice



**THG**<sup>®</sup>  
P A R I S  
[THG-PARIS.COM](http://THG-PARIS.COM)